

Toyama Sakuraビル

富山市役所至近の好立地
充実したオフィスサポート施設

吹き抜けの開放感あふれるエントランスホール

サブエントランスの車寄せから雨に濡れずに乗降車・荷捌可能



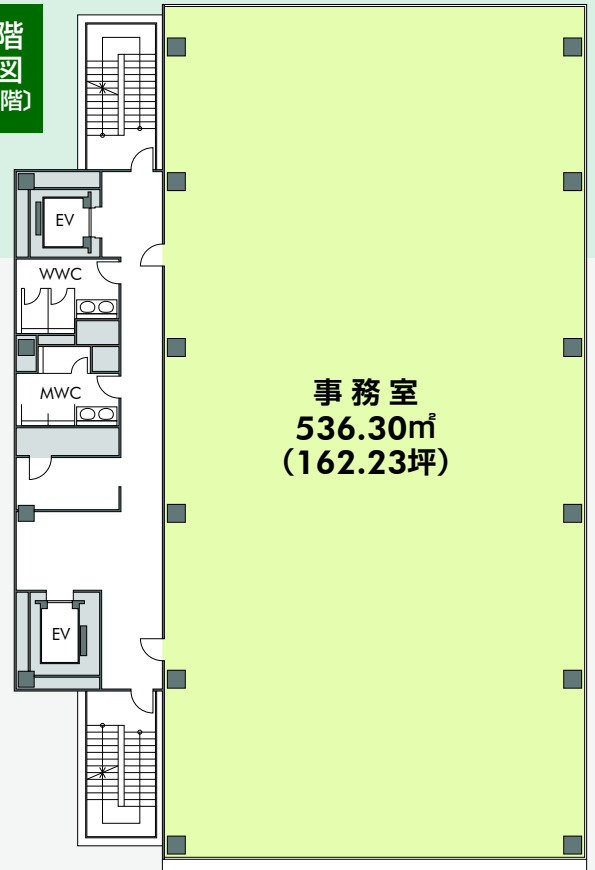
オフィスサポート施設

1階	保育所
	カウンターカフェ
2階	フィットネスクラブ
	有料自習室

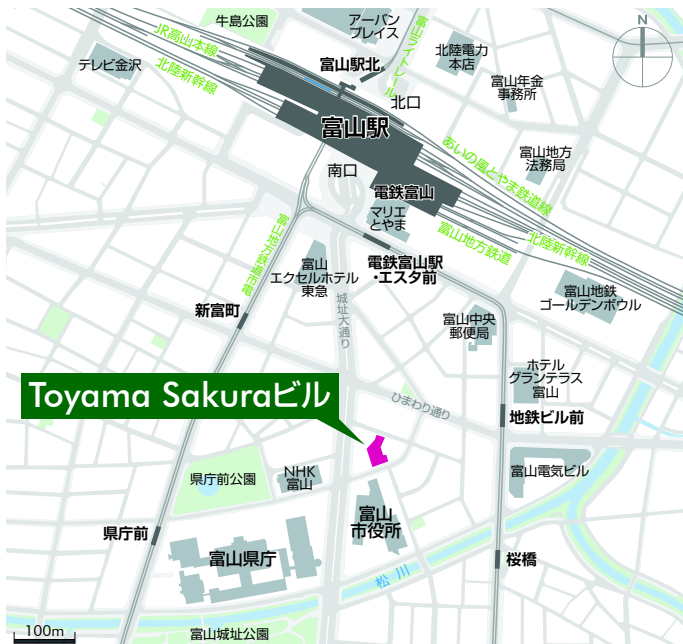
建物概要

所在地	富山県富山市新桜町6-6
交通	JR北陸新幹線・あいの風とやま鉄道「富山」駅 徒歩8分
構造	鉄骨造
規模	地上8階建
延床面積	5,249.97㎡(1,588.11坪)
竣工	2021年2月(4月供用開始予定)
空調	個別空調
エレベータ	2基
駐車場	平面駐車場14台(月額使用料:12,000円/台(税別))
床仕様	フリーアクセスOAフロア:150mm
セキュリティ	機械警備・有人警備併用

基準階 平面図 (3階・4階)



事務室
536.30㎡
(162.23坪)



3階・4階:各536.30㎡(162.23坪)

賃料 13,200円/坪(税抜12,000円/坪)

共益費 込み

敷金 8ヶ月

分割対応 1スパン:105.00㎡(31.76坪)からご提供可能

テナント 3・4階:オフィス・店舗、5~8階:富山市教育委員会

テナント 募集

お問い合わせ先(媒介)

シービーアールイー株式会社 金沢営業所

〒920-8203 石川県金沢市鞍月5-177 AUBEII 7F

TEL 076-239-4041

物件名称 : Toyama Sakuraビル



各階用途（入居テナント）・フロア面積

フロア	用途	フロア面積（共用部分を除く）
1 F	保育所	104.70 m ² （ 31.67 坪 ）
2 F	フィットネスクラブ 有料自習室	222.23 m ² （ 67.22 坪 ） 255.10 m ² （ 77.16 坪 ）
3～4 F	オフィス・店舗	536.30 m ² （ 162.23 坪 ）
5～8 F	富山市（教育委員会）	536.30 m ² （ 162.23 坪 ）
貸室総面積		3,799.83 m ² （ 1,149.43 坪 ）
駐車場・駐輪場	平面駐車場14台・駐輪場24台	



基本スペック ※3～4F

天井高	基準階 H=2,500mm
床仕上	基準階 フリーアクセスOAフロア（150mm）・タイルカーペット仕上
壁仕上	基準階 ビニールクロス仕上
コンセント容量	50VA/m ²
空調設備	各区画 個別空調
照明	LED照明
床荷重	300kg/m ²

お勧めポイント

- ◆ 富山市役所そばの好立地。
- ◆ サブエントランス側に通り抜け車路（ピロティ）があり、雨雪に濡れずに乗降車・荷捌が可能。
- ◆ メインエントランスに吹抜の開放感あふれるロビーあり（カウンターカフェの開設を予定）。
- ◆ 1階に多機能トイレを完備。
- ◆ 非接触型カードを利用した機械警備システムを採用。

上記内容が現況と異なる場合は、現況を優先いたします。/ 賃貸条件や建物設備は変更する可能性がありますので、ご契約内容の詳細は各建物の賃貸借契約書などをご確認ください。/ 賃料、共益費などは別途消費税の対象となります。/ 契約成立の場合、法令に定める基準に従い仲介手数料を申し受けます。/ 万一賃貸済みの場合はご了承ください。

物件名称 : Toyama Sakuraビル



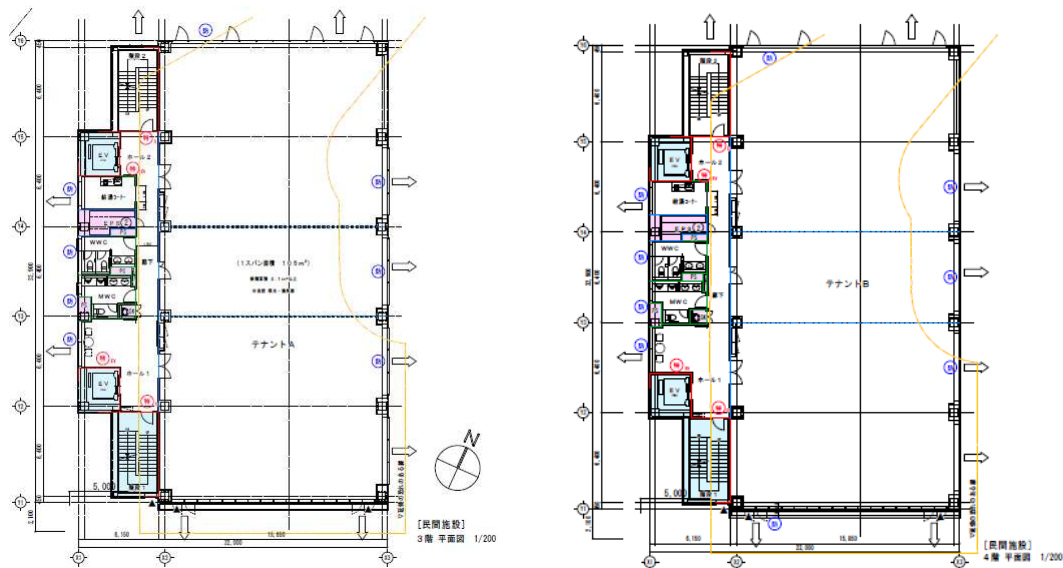
募集条件 ※3～4F

フロア 区画	面積	敷金	募集賃料
3F	536.30 m ² (162.23 坪)	8ヶ月	12,000円/坪
4F	536.30 m ² (162.23 坪)	8ヶ月	12,000円/坪

- :: 1スパン105.00m² (31.76坪) から提供可能です。
- :: 賃料には、共益費相当額が含まれます。
- :: 貸室内の電気料、清掃費 (契約任意) は、別途ご負担頂きます。
- :: 駐車場使用料は、月額 12,000円/台です。
- :: 建物賃料、駐車使用料等には、別途消費税が課税されます。



図面・フロア構成 ※3～4F



上記内容が現況と異なる場合は、現況を優先いたします。/ 賃貸条件や建物設備は変更する可能性がありますので、ご契約内容の詳細は各建物の賃貸借契約書などをご確認ください。/ 賃料、共益費などは別途消費税の対象となります。/ 契約成立の場合、法令に定める基準に従い仲介手数料を申し受けます。/ 万一賃貸済みの場合はご了承ください。



イメージパース（実際とは異なります）



お問い合わせ

国土交通大臣(14)第1075号

シービーアールイー株式会社 金沢営業所

〒920-8203 石川県金沢市鞍月五丁目177番地 AUBE II 7F

TEL : 076-239-4041 FAX : 076-203-0210

上記内容が現況と異なる場合は、現況を優先いたします。/ 賃貸条件や建物設備は変更する可能性がありますので、ご契約内容の詳細は各建物の賃貸借契約書などをご確認ください。/ 賃料、共益費などは別途消費税の対象となります。/ 契約成立の場合、法令に定める基準に従い仲介手数料を申し受けます。/ 万一賃貸済みの場合はご了承ください。